

МАТЕРИАЛЬНО-ТЕХНИЧЕСКОЕ ОБЕСПЕЧЕНИЕ

Бюджетное учреждение Ханты-Мансийского округа - Югры комплексный центр обслуживания населения Ханты-Мансийского автономного округа «Белоярский социальный центр» (далее учреждение) для оказания социальных услуг расположено в 2 зданиях в г. Белоярский. Здания оснащены всеми видами коммунально-бытового благоустройства, телефонной связью, имеется доступ к сети интернет.



помещения соответствуют санитарно-гигиеническим требованиям и требованиям противопожарной безопасности.

Бюджетное учреждение Ханты-Мансийского автономного округа - Югры «Белоярский комплексный центр социального обслуживания населения» имеет необходимое материально-техническое обеспечение для оказания всех видов социальных услуг, предоставляемых поставщиками социальных услуг в Ханты-Мансийском автономном округе - Югре, которые предоставляются как в стационарной, так и в полустационарных формах.

Для оказания услуги в стационарной форме отделение-интернат для граждан пожилого возраста и инвалидов, расположено на втором этаже левого крыла учреждения, по адресу г. Белоярский, микрорайон 4, дом 16. Здание является социально-значимым объектом и соответствует требованиям доступности для инвалидов и маломобильных групп населения (вход оборудован пандусом, функционирует лифт, лестницы, и коридоры имеют поручни, имеется звуковые информаторы (маяк).



Для проживания получателей социальных услуг в отделение имеются 15 жилых комнат, общая жилая площадь комнат - 225,95 кв.м.

Каждый блок имеет общий коридор площадью 6 кв.м. и санитарную комнату (ванная и туалет).

В соответствии с Санитарно-эпидемиологическими правилами и нормативами СанПиН 2.1.2.2564-09 «Гигиенические требования к размещению, устройству, оборудованию, содержанию объектов организаций здравоохранения и

социального обслуживания, предназначенных для постоянного проживания престарелых и инвалидов, санитарно-гигиеническому и противоэпидемическому режиму их работы», в отделение под спальные комнаты отведены помещения из расчета на человека не менее 7 кв.м. Граждане, проживающие в отделении, обеспечены мягким инвентарем, одеждой и обувью согласно нормам, утвержденным постановлением Министерства труда и социального развития РФ от 24.04.2002 № 29 «Об утверждении рекомендаций по обеспечению мягким инвентарем граждан пожилого возраста и инвалидов, проживающих в стационарных учреждениях социального обслуживания».

Комнаты предназначены для проживания 2,3 человека. Отделение обеспечено техническими средствами реабилитации (кресло-коляски, функциональные кровати, прикроватные столики, поручни, пандусы, трости, ходунки, противоскользящие коврики, санузел оборудован поручнями для унитаза, поручнями и ручками для ванны, ступеньками к ванне и сиденьем для ванны, надувными ваннами для мытья в кровати, кресло-стульями с санитарным оснащением) и средствами по уходу за лежачими. Комнаты оборудованы кнопками вызова персонала и необходимой мебелью.



Душевая комната, адаптированная для выполнения гигиенических услуг для граждан пожилого возраста и инвалидов.



Для организации питания в отделении имеется столовая с мойкой посуды и подъемником для готовой пищи. Она рассчитана на одновременный прием пищи 16 человек. Остальные получатели социальных услуг в отделении находятся на постельном режиме и кушают в комнатах. Для этого они обеспечены прикроватными столиками. В столовой имеются холодильник, микроволновая печь и электрический чайник.



Для предоставления медицинских услуг имеется оборудование. В медицинском кабинете расположены металлические шкафы для специальной одежды, кушетка, стол с ячейками для

медицинский и процедурный кабинеты, хранения медицинских

с необходимым медицинским

карт получателей социальных услуг в отделение, весы и ростомер. Процедурный кабинет оборудован металлическими шкафами для хранения лекарств, холодильником, манипуляционными передвижными столиками, кушеткой, кварцевой лампой.

В отделении-интернат оборудована молельная комната, в которой батюшка Храма Преподобного Серафима Саровского и сестры Милосердия регулярно проводят таинства, обряды и беседы с получателями социальных услуг.

По размерам и состоянию помещения отделения-интернат отвечают требованиям санитарно-гигиенических норм и правил, правил пожарной безопасности, безопасности труда и защищены от воздействия факторов, отрицательно влияющих на качество предоставляемых услуг (повышенная температура воздуха, влажность воздуха, запыленность, загазованность, шум, вибрация и т.д.), основанием является разрешение на ввод объекта в эксплуатацию от 03.12.2008 года.

Для соблюдения безопасности в отделении имеется система видеонаблюдения, кнопка экстренного вызова полиции, на первом этаже оборудован пост охраны. Охрану осуществляет частное охранное предприятие, имеющее лицензию на данный вид деятельности. Камеры видеонаблюдения ведут запись в круглосуточном режиме. С целью обеспечения пожарной безопасности отделение оснащено пожарными кранами и огнетушителями.

На базе отделения внедрена технология «Сопровождаемое проживание», для инвалидов имеющих ментальные нарушения и психические расстройства, старше 18 лет. Данный формат сопровождаемого проживания обеспечивает адресный подход к предоставлению инвалидам, имеющим ментальные нарушения и психические расстройства, старше 18 лет, в стадии ремиссии и имеющих реабилитационный потенциал социальных услуг и помощи, подготовку к самостоятельному проживанию.



Услуги в полустационарной форме с применением оборудования оказываются отделениями: отделение социального сопровождения граждан, отделение социальной реабилитации и абилитации, специальный дом для одиноких престарелых, отделение психологической помощи гражданам, отделение реабилитации и абилитации детей с ограниченными возможностями, отделение для несовершеннолетних. Помещения отделений расположены в зданиях г. Белоярский по адресам: микрорайон 4, дом 16; ул. Центральная, д.15а.

Для оказания социальных услуг в стационарной, полустационарной формах с применением оборудования в учреждении имеется спортивное, медицинское, психологическое, педагогическое и технологическое оборудование, которое представлено в таблице.

«Оборудование БУ «Белоярский комплексный центр социального обслуживания населения», применяемое при оказании социальных услуг».

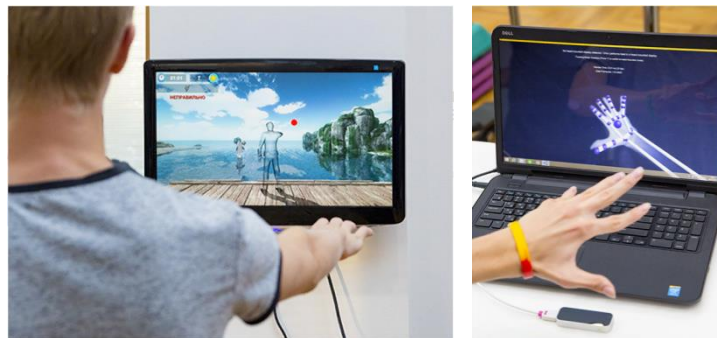
Для оказания социально правовых услуг в стационарной, полустационарной формах с применением оборудования кабинеты специалистов с местами для приема граждан оснащены телефонной связью, компьютерной техникой с выходом в информационно-коммуникационную сеть Интернет, оргтехникой, офисной мебелью.



Таблица: «Оборудование БУ «Белоярский комплексный центр социального обслуживания населения», применяемое при оказании социальных услуг»

Наименование оборудования	вид услуг/формы обслуживания	название отделения, использующее оборудование
<p>Медицинское оборудование: комната оккупациональной терапии с элементами тренировочной квартиры; комплекты для приготовления кислородных коктейлей Armed; массажные столы; столы с автомассажем; массажное кресло-матрац; кресло массажное Paradiso; вертебральный тренажер "Свинг машина"; кровать массажер Нуга-бест; стол для кинезотерапии; массажный комплекс; аппаратно-программный мультимедийный комплекс для дистанционно-контролируемой реабилитации пациентов с использованием технологий виртуальной реальности «ДЕВИРТА»</p>	<p>социально-медицинские, трудовые / стационарная, полустационарная</p>	<p>отделение-интернат для граждан пожилого возраста и инвалидов; отделение социальной реабилитации и абилитации; отделение реабилитации и абилитации детей с ограниченными возможностями; отделение для несовершеннолетних</p>
<p>Спортивное оборудование: зал лечебной физкультуры (беговые дорожки ОН -8446; шведские стенки Тонус VS-3.520; степпер тренажеры для ног с держателем для рук; велоэргометр вертикальный; гребной тренажер); ДОН многофункциональный комплекс для развития двигательных функций</p>	<p>социально-медицинские/ стационарная, полустационарная</p>	<p>отделение-интернат для граждан пожилого возраста и инвалидов; отделение социальной реабилитации и абилитации; отделение реабилитации и абилитации детей с ограниченными возможностями</p>
<p>Психологическое оборудование: сенсорная комната - 2 ед; многофункциональный набор психолога "5 чемоданов"; набор для психолога "Эксклюзив" комплекс лекотека (кооекционно- развивающая методика с видеорегистрацией "Песочная терапия"</p>	<p>социально-медицинские/ стационарная, полустационарная</p>	<p>отделение-интернат для граждан пожилого возраста и инвалидов; отделение социального сопровождения граждан; отделение социальной реабилитации и абилитации; отделение психологической помощи гражданам; отделение реабилитации и абилитации детей с ограниченными возможностями; отделение для несовершеннолетних,</p>
<p>Педагогическое оборудование: стол игровой с проволочными лабиринтами "Космос"; оборудование Монтессори ; сенсорно-динамический зал "Дом Совы"; столики для аква-анимации (рисование красками на воде) - эбру терапия 2 ед.; коррекционно-диагностические комплексы - "Песочная магия"; тренажер дыхания; логопедический тренажер модели Дэльфа-142.1;</p>	<p>социально-педагогические/ стационарная, полустационарная</p>	<p>отделение-интернат для граждан пожилого возраста и инвалидов; отделение социальной реабилитации и абилитации; отделение психологической помощи гражданам; отделение реабилитации и абилитации детей с ограниченными возможностями;</p>

<p>тренажер логопедический "Логомер"; панель настенная с тренажерами большая; аппаратный комплекс для аудио-психо- фонологической стимуляции «Томатис»; комплекс Лекотека (коррекционноразвивающая методика с видеорегистрацией "Песочная терапия"); моби; баланс; лого комфорт; умное зеркало</p>		<p>отделение для несовершеннолетних</p>
<p>Технологическое оборудование: ноутбук- 2 ед; ноутбук Samsung 300E5A-S06 Silve</p>	<p>социально- педагогические/ социально- психологические; стационарная, полустационарная</p>	<p>отделение-интернат для граждан пожилого возраста и инвалидов; отделение социальной реабилитации и абилитации; отделение психологической помощи гражданам; отделение реабилитации и абилитации детей с ограниченными возможностями; отделение для несовершеннолетних</p>



аппаратно-программный мультимедийный комплекс для дистанционно-контролируемой реабилитации пациентов с использованием технологий виртуальной реальности «ДЕВИРТА»



педагогическое оборудование



комната оккупациональной терапии с элементами тренировочной квартиры



массажное оборудование



зал лечебной физкультуры



зал лечебной физкультуры



сенсорная комната



кабинет арт-терапии



сенсорно-динамический зал «Дом Совы»



умное зеркало